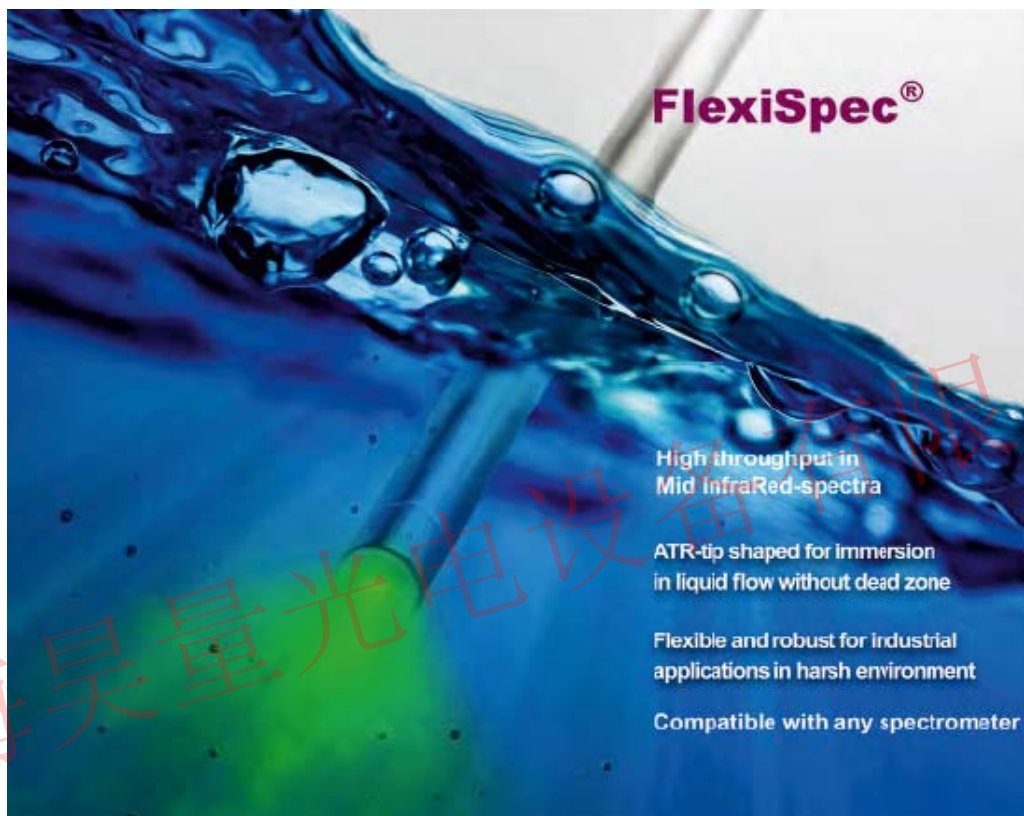


ATR 红外光纤探头

上海昊量光电提供 ATR 红外光纤探头，适用于近红外傅里叶变换光谱仪（FT-NIR）、红外傅里叶变换光谱仪（FT-IR）和其它红外光谱仪,以及红外光度计、红外 LED 或 QCL 光谱传感器。

ATR 浸入式漫反射红外光纤探头拥有专利设计，在实验室和工厂自动化过程控制中适合做漫反射监控。



特点:

- 在任意近红外和中红外光谱范围内具有高通量
- 可定制适合流动液体的各种探头，无任何反射死角
- 灵活和坚固的应用在恶劣的工业环境中
- 兼容所有光谱仪和自动化过程控制接口

应用:

- ◆ 反射实时监控
- ◆ 过程分析技术（PAT）
- ◆ 远程聚合控制
- ◆ 结晶过程检查
- ◆ 搭配红外光谱仪用于化学、石化、原子能、生物制药和食品工业的过程分析。

Aunion Tech Co.,Ltd

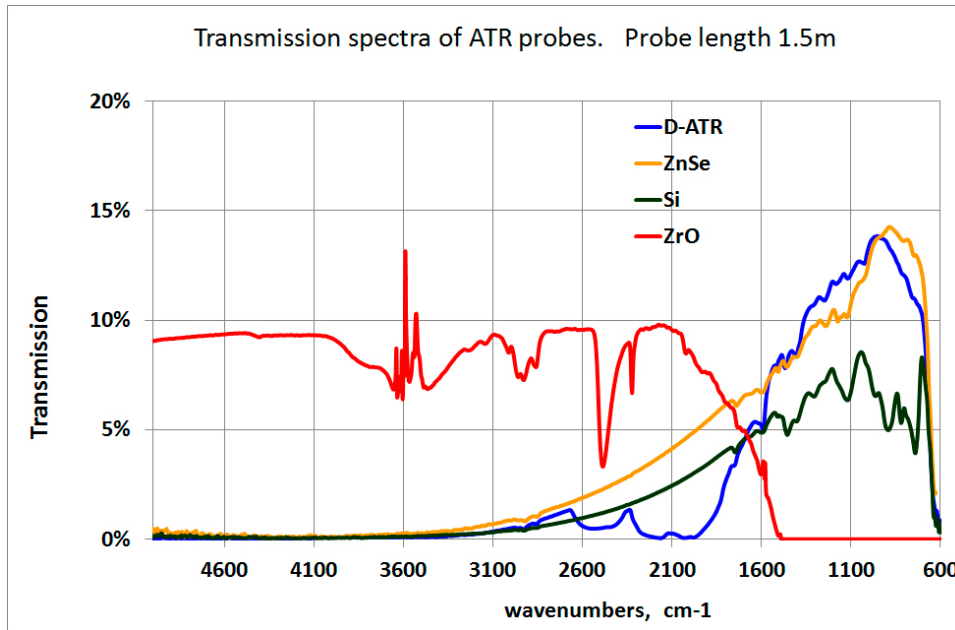
Add: Add: Rm. 905, F Building, No. 86 Caobao road, Shanghai 200235 P.R. China

Tel: +86-21-51083793

Fax:+86-21-34241962

E-Mail: info@auniontech.com

Website: www.auniontech.com



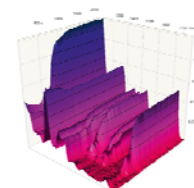
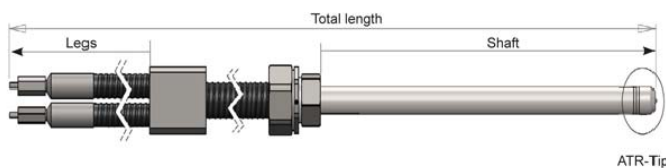
ATR 浸入式光纤探头的主要技术规格

探头类型	金刚石 (Diamond ATR)	硒化锌 (ZnSe ATR)	硅 (Silicon ATR)	方晶锆石 (Cubic Zirconium ATR)
光谱范围	5.2-17um (600-1900cm ⁻¹)	3.2-17um (600-3100cm ⁻¹)	3.2-17um (600-3100cm ⁻¹)	1.1-6.5um (650-9000cm ⁻¹)
光纤类型	PIR-900/1000	PIR-900/1000	PIR-900/1000	CIR-500/550
温度范围	-150°C / +140°C	-150°C / +140°C	-150°C / +140°C	-150°C / +90°C
最大抗压	200Bar, 300Bar(定制)	10Bar	100Bar	100Bar

ATR 浸入式光纤探头的基本参数

总长度 (Total Length)	1.5m (opt:1m – 5m)	
探头长度 (Shaft Length)	300mm(opt:50mm – 500mm)	
探头直径 (Shaft Diameter)	12mm, 6.3mm(opt:3mm)	
探头材料 (Shaft Material)	Hastelloy C22	
支架长度 (Length of Legs)	500mm(opt:200mm – 500mm)	
保护管材料 (Protective Tube Material)	Liquid Tight SS-Conduit, KOPEX-Tube	
最小弯曲半径 (Minimal Bending Radius)	130mm	
输入/输出接口 (Input /Output connectors)	Long SMA(opt: any other type)	

*可根据客户特殊要求定制



Aunion Tech Co.,Ltd

Add: Add: Rm. 905, F Building, No. 86 Caobao road, Shanghai 200235 P.R. China

Tel: +86-21-51083793

Fax:+86-21-34241962

E-Mail: info@auniontech.com

Website: www.auniontech.com