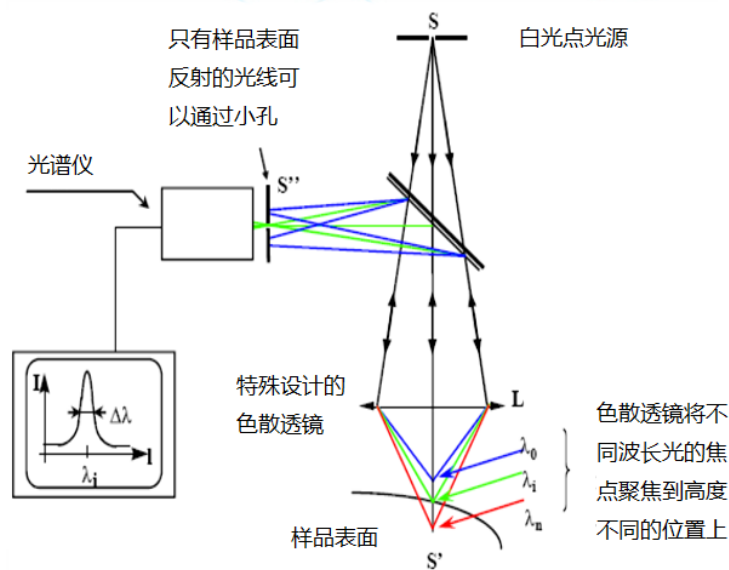


法国 STIL 公司非接触式厚度测量仪采用先进的光谱共焦传感器技术，分辨率达亚纳米级。独特的光谱聚焦法使测量无需在 Z 轴方向进行扫描，从而可实现了高速的 3 维形貌测量，及高速的位移测量。

法国 STIL 公司是光谱共焦传感器的发明人及专利拥有者，基于特殊设计的色散透镜把不同波长的光的焦点聚焦在不同的高度上，并通过共焦小孔进行滤波，从而可以精确的确定反射表面的位置。经过 15 年的研究和开发，在非接触式尺寸，厚度，距离位移等测量方面，STIL 非接触式厚度测量仪提供了理想的解决方案以满足客户最苛刻的需求。



色散共焦成像原理可以测量各种透明材料（或对红外透明材料）的厚度，具有极高的精确度。另外，非常值得推荐的光谱共焦传感器的应用是测量多层透明材料的厚度。与其他测量方法不同，光谱共焦传感器在测量这种物体时，仅需要一支探头就可以完成测量。测量被测物体前端面和后端面的反射光，从而得到层厚信息。

法国 STIL 公司非接触式厚度测量仪被广泛应用于光学品厚度测量，玻璃厚度测量，胶水测厚，玻璃测厚，镜片肉厚，3D 玻璃检测，膜厚测量，银浆测厚，湿膜测厚，太阳能电池测厚，LTCC 测厚等工业科研各个领域。

此外，法国 STIL 公司非接触式厚度测量还可以测量多层结构的厚度。

**Aunion Tech Co.,Ltd**

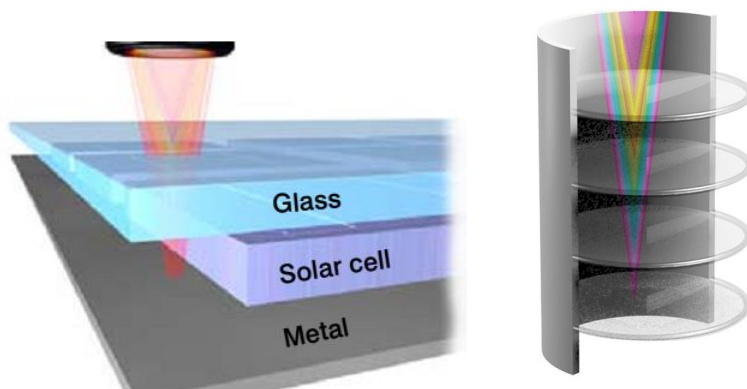
Room 904 Building 1 No.1878, West Zhongshan Road, Shanghai 200235, China

Tel: +86-21-51083793

Fax: +86-21-34241962

E-Mail: [info@auniontech.com](mailto:info@auniontech.com)

Website: [www.auniontech.com](http://www.auniontech.com)



参数指标:

CL - MG Line Specifications for CCS PRIMA Controller																
Model		CL0		CL1		CL2		CL3		CL4		CL5		CL6		
Measuring range	μm	100		130		400		1200		3000		10000		20000		
Working distance	mm	2.69		3.35		10.8		12		16.2		25.9		21.5		
Max. sample slope	deg	± 42°		± 42.5°		± 28°		± 25°		± 21°		± 14°		± 8.5°		
Reference plate	-	No		No		Yes		Yes		Yes		Yes		No		
Magnifier model		MG	MG	MG	MG	MG	MG	MG	MG	MG	MG	MG	MG	MG	MG	
		210	140	210	140	210	140	70	140	70	35	20	35	20	35	20
数值孔径																
Beginning of M.R	-	0.76	0.76	0.72	0.72	0.5	0.47	0.47	0.43	0.43	0.35	0.35	0.25	0.25	0.19	0.19
Mid-range	-	0.75	0.75	0.71	0.71	0.5	0.46	0.46	0.41	0.41	0.33	0.33	0.21	0.21	0.14	0.14
End of M.R	-	0.75	0.75	0.71	0.71	0.5	0.46	0.46	0.41	0.41	0.32	0.32	0.2	0.2	0.12	0.12
光斑尺寸																
Beginning of M.R	μm	1.6	2	2.4	3.2	3.5	4.6	8.1	6	10.8	10.7	17.6	19.6	32.8	18.6	30.5
Center of M.R	μm	1.8	2.2	2.7	3.5	4	5.2	8.8	6.8	11.9	12.3	19.9	24.3	40	26.8	43
End of M.R	μm	1.9	2.4	3	3.8	4.4	5.7	9.3	7.4	12.6	13.4	21.3	27.2	44.2	32.7	51.4
Lateral resolution	μm	1.1	1	1.1	1.3	1.7	1.8	3.7	2.6	4.5	4.6	7	11	14	11	18
厚度测量范围																
Min. measurable thick	μm	≤ 5	≤ 5	7.5	9	14	14	22	38	40	110	120	350	550	590	725
Max. measurable thick	μm	≤ 100	≤ 100	175	175	510	510	510	2000	2000	5700	5700	15600	15600	84000	84000
Accuracy	nm	16	14	25	20	55	45	40	150	130	300	250	750	550	1600	1200

**Aunion Tech Co.,Ltd**

Room 904 Building 1 No.1878, West Zhongshan Road, Shanghai 200235, China

Tel: +86-21-51083793

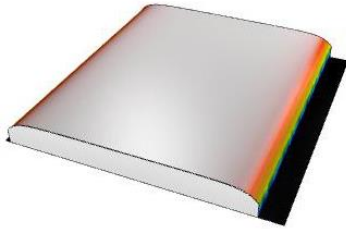
Fax: +86-21-34241962

E-Mail: [info@auniontech.com](mailto:info@auniontech.com)

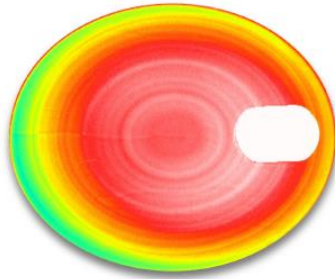
Website: [www.auniontech.com](http://www.auniontech.com)

近红外系列非接触式厚度测量仪																
Model		CLIR0		CLIR1		CLIR2			CLIR3		CLIR4		CLIR5		CLIR6	
Magnifier model		MG	MG	MG	MG	MG	MG	MG	MG	MG	MG	MG	MG	MG	MG	MG
		210	140	210	140	210	140	70	140	70	35	20	35	20	35	20
Measuring range	μm	132	132	118	119	364	366	375	427	444	791	800	2004	2046	5352	5431
Working distance	mm	2.8		3.6		12.8			14		28		48.3	48.4	60.5	60.7
Max. sample slope	deg	47.7		44.5		30.4			23.2		17.7		10.4		5.8	
光斑尺寸																
Beginning of M.R	μm	2.65	3.08	3.62	4.47	5.1	6.34	10	8.68	13.99	15.4	23.5	31.57	49.82	41.9	63.56
Center of M.R	μm	3	3.42	3.98	4.84	5.6	6.86	10.6	9.35	14.7	16.3	24.6	33.46	52.02	45.74	68.14
End of M.R	μm	3.6	4.03	4.62	5.48	6.5	7.79	11.5	10.5	15.92	17.9	26.3	36.36	55.18	51.28	74.25
厚度测量范围																
Min. measurable thick	μm	5.2	5.6	6.8	8.3	19	22.9	37.1	31.7	54.6	72	117	241.2	397.1	446	719.2

应用举例：



3D 盖板玻璃厚度测量



手表玻璃厚度测量



容器厚度均匀性检测

**Aunion Tech Co.,Ltd**

Room 904 Building 1 No.1878, West Zhongshan Road, Shanghai 200235, China

Tel: +86-21-51083793

Fax: +86-21-34241962

E-Mail: [info@auniontech.com](mailto:info@auniontech.com)

Website: [www.auniontech.com](http://www.auniontech.com)