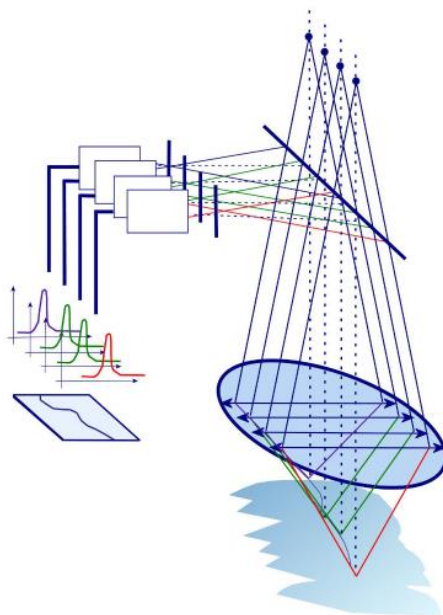


## 光谱共焦传感器阵列探头

光谱共焦传感器是一种先进的非接触光学测量方法，纵向分辨率达亚纳米级。独特的光谱聚焦法使测量无需在 Z 轴方向进行扫描，从而可实现了高速的 3 维形貌测量，及高速的位移测量。

法国 STIL 公司是光谱共焦传感器的发明人及专利拥有者，基于特殊设计的色散透镜把不同波长的光的焦点聚焦在不同的高度上，并通过共焦小孔进行滤波，从而可以精确的确定反射表面的位置。经过 15 年的研究和开发，在非接触式尺寸，厚度，距离位移等测量方面，STIL 共焦传感器提供了理想的解决方案以满足客户最苛刻的需求。

凭借公司强大的技术实力，Stil 推出了市场上第一款线状光谱共焦传感器（光谱共焦传感器阵列探头）MPLS180！MPLS180 线状光谱共焦传感器包含 180 个独立的单点共焦光谱传感器通道，并形成线阵。这款设备最大的扫描速度为 1800 行/秒，（324,000 点/秒），极大的提高光谱共焦传感器的测量速度，成为在线高速检测的利器！



MPLS180 和单点共谱共焦传感器的对比：

|      | 测量速率                         | 型号                         |
|------|------------------------------|----------------------------|
| 超高速  | up to 1800 线/秒 (324,000 点/秒) | MPLS180, MP S-DM           |
| 标准速率 | up to 10,000Hz               | CCS Opti a+                |
|      | up to 2000Hz                 | CCS Optima, STIL DUO       |
|      | up to 1000 z                 | CHR-150L, STIL-VIZER (NIR) |

| 线阵传感器 | 单点传感器 |
|-------|-------|
|-------|-------|

Aunion Tech Co.,Ltd

Room 904 Building 1 No.1878, West Zhongshan Road, Shanghai 200235, China

Tel: +86-21-51083793

Fax: +86-21-34241962

E-Mail: [info@auniontech.com](mailto:info@auniontech.com)

Website: [www.auniontech.com](http://www.auniontech.com)



|       |                   |                     |
|-------|-------------------|---------------------|
| 输出速率  | up to 324,000 点/秒 | up to 10,000 点/秒    |
| 扫描方式  | 只需一维扫描            | 二维扫描                |
| 点间距   | 线内各点间距不可调, 线间间距可调 | 线内, 线间各点间距均可调       |
| 测量模式  | 位置 (距离)           | 位置 (距离), 厚度         |
| 纵向分辨率 | 标准                | CCS 探测器: Very high  |
|       |                   | DUO 探测器: Extra High |

#### 独特优势:

- 极高的速度, 适合在线检测, 大大提高生产效率。
- 高分辨率, 高准确率
- 可测量任何材料
- 对环境光不敏感

#### 指标参数:

|        |                              |
|--------|------------------------------|
| 型号     | MPLS180 (MPLS-DM)            |
| 通道数    | 180                          |
| 最大测量速度 | up to 1800 线/秒 (324,000 点/秒) |
| 数据传输   | USB 2.0, (GigEthernet 可选)    |
| 测量模式   | 距离测量                         |
| 独特优势   | 针对高度散射样品独特设计的“First Peak”模式  |
| 同步     | TTL 输入或输出同步信号                |
| 电源     | 100~240V, 功耗 100W            |
| 软件包    | SDK, example program         |
| 兼容光学头  | 见下表。光学头不能互换                  |

| 参数 \ 探头型号   | 单位 | NanoView | MicroView | DeepView | Wavy | Cobra |
|-------------|----|----------|-----------|----------|------|-------|
| 线长 (X 轴)    | mm | 1.34     | 1.87      | 4.1      | 45.6 | 14    |
| 景深          | mm | 0.11     | 0.5       | 2.6      | 1.3  | 15    |
| 通道数         |    | 180      |           |          |      |       |
| 光斑直径(单通道)   | um | 3.75     | 5.2       | 11.5     | 42.4 | 38    |
| 通道间距        | um | 7.4      | 10        | 22.5     | 250  | 78    |
| 最大可测坡度角     | 度  | 40       | 30        | 20       | 11   | 6.5   |
| 工作距离        | 4m |          |           |          |      |       |
|             | m  | 4.6      | 10        | 47.8     | 40   | 7     |
| 纵向分辨率 (Z 轴) | um | 0.04     | 0.125     | 0.8      | 0.5  | 2.5   |
| 精度          | um | 0.12     | 0.5       | 5        | 2.5  | 8     |

#### 测量案例:

### Aunion Tech Co.,Ltd

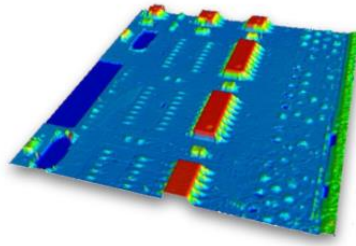
Room 904 Building 1 No.1878, West Zhongshan Road, Shanghai 200235, China

Tel: +86-21-51083793

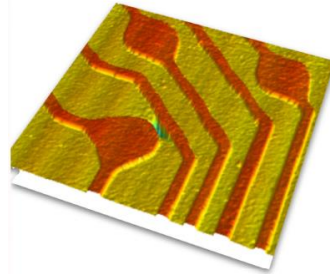
Fax: +86-21-34241962

E-Mail: [info@auniontech.com](mailto:info@auniontech.com)

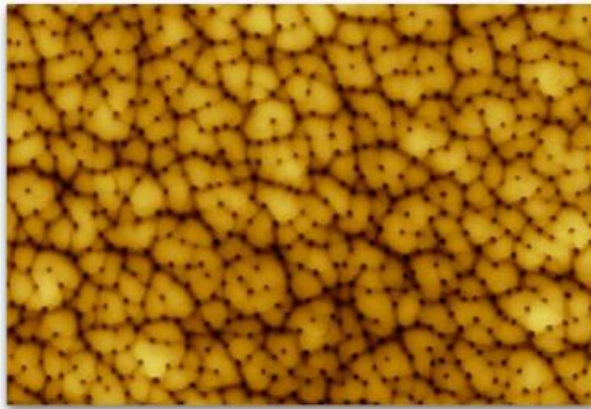
Website: [www.auniontech.com](http://www.auniontech.com)



电路板检测



PCB 板缺陷检测



皮革表面检测（汽车工业）



血管支架（医疗）

**Aunion Tech Co.,Ltd**

Room 904 Building 1 No.1878, West Zhongshan Road, Shanghai 200235, China

Tel: +86-21-51083793

Fax: +86-21-34241962

E-Mail: [info@auniontech.com](mailto:info@auniontech.com)

Website: [www.auniontech.com](http://www.auniontech.com)