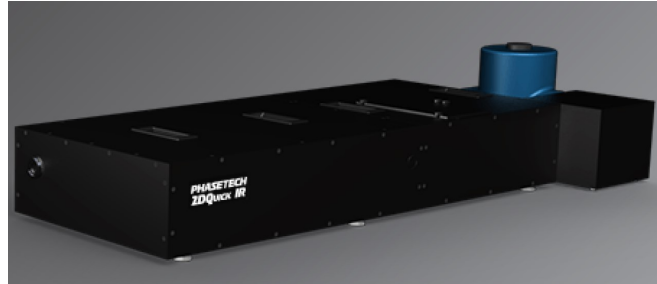


## 二维红外光谱仪



采用阵列探头采集高质量的二维红外光谱，结合中红外脉冲整形技术和阵列探测，快速获取高信噪比数据。

### 新一代 128×128 像素阵列 MCT 探测器

#### 特点：

中红外泵浦-探针测量  
脉冲序列可任意设定  
完整的控制和瞬态数据采集软件包  
采用参考光收集背景信号，双通道探测提高信噪比  
兼容瞬态光化学脉冲延迟模块

#### 快速、灵活，易用

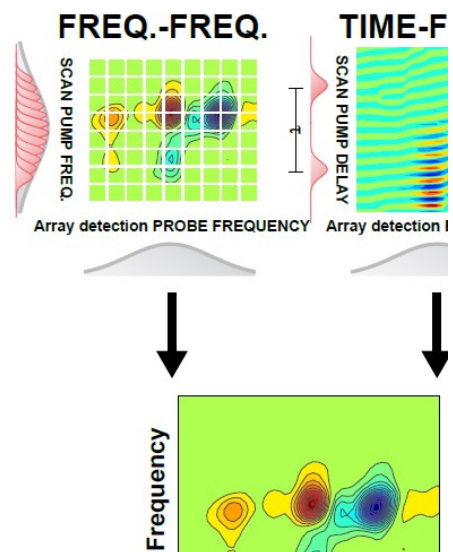
脉冲整形模块使得光谱仪适用性更强。

根据需要可按时间或频率扫描获取二维谱图：

时域采集可提高时间和光谱分辨率  
频域采集可提高信噪比

结合 2DArray，可通过软件在不同的采集模式下切换。

小于 1s 获取 2D IR 谱图



## Aunion Tech Co.,Ltd

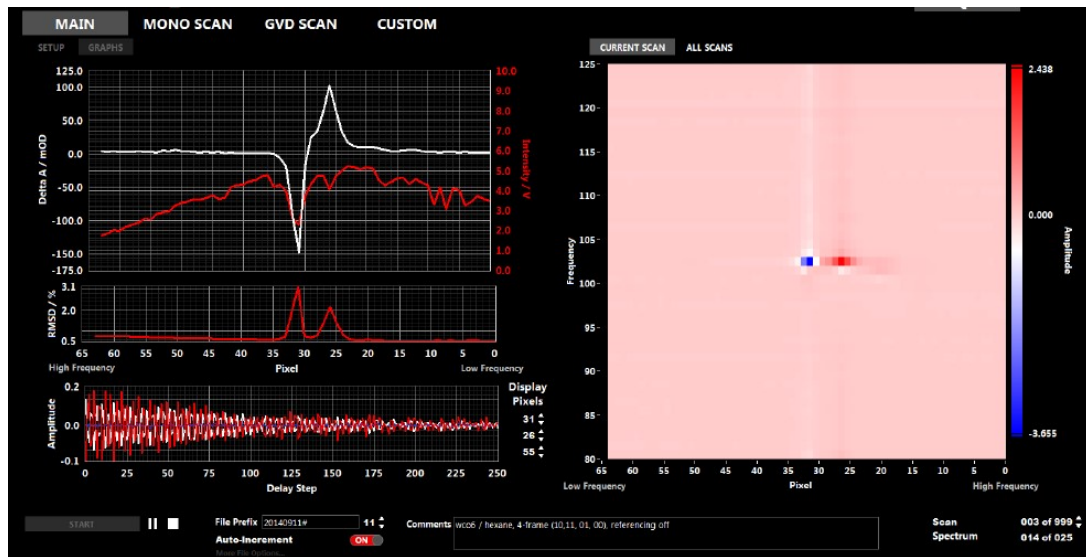
Floor 3, F Building, No. 86 Caobao road, Shanghai 200235 P.R. China

Tel: +86-21-51083793

Fax: +86-21-34241962

E-Mail: [info@auniontech.com](mailto:info@auniontech.com)

Website: [www.auniontech.com](http://www.auniontech.com)



### 通用指标:

重复频率	$\leq 100\text{kHz}$
脉冲能量	$\geq 8\mu\text{J}$
输入偏振	线性, 水平
输入光斑大小 ( $1/e^2$ )	7mm, 准直
泵浦/探测延迟	$>150\text{ps}$

### 尺寸:

主机尺寸	18.0×39.0×6.3 in (45.7×99.1×16.1 cm)
含单色仪&探测器	约 49.8×21.4×9.5 in (约 127×54×24 cm)

(其他单色仪和探测器可选配)

### 整形器:

标准 AR 镀膜	2.6 - 10um (1000-3850 1/cm)
(其他波长范围可订制)	
光谱窗口 <sup>1</sup>	$>1.5\mu\text{m}$ @ 5.5um
光谱分辨率 <sup>1</sup>	$<5$ 1/cm @5.5um
最大脉冲延迟 <sup>2</sup>	$>5\text{ps}$ @5.5um

<sup>1</sup> 指标是基于标准光栅, 输入直径 7mm。其他光栅要求可订制。

<sup>2</sup> 根据标准光栅的有效单元尺寸计算。

## Aunion Tech Co.,Ltd

Floor 3, F Building, No. 86 Caobao road, Shanghai 200235 P.R. China

Tel: +86-21-51083793

Fax: +86-21-34241962

E-Mail: [info@auniontech.com](mailto:info@auniontech.com)

Website: [www.auniontech.com](http://www.auniontech.com)