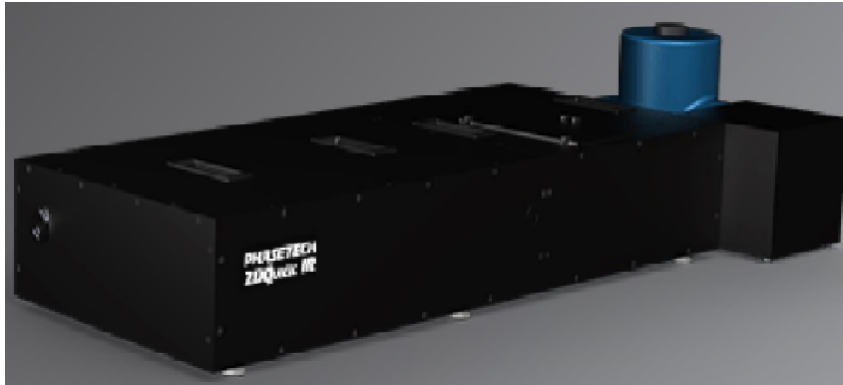


二维红外光谱仪



采用阵列探头采集高质量的二维红外光谱，结合中红外脉冲整形技术和阵列探测，快速获取高信噪比数据。

新一代 128×128 像素阵列 MCT 探测器

特点：

中红外泵浦-探针测量
脉冲序列可任意设定
完整的控制和瞬态数据采集软件包
采用参考光收集背景信号，双通道探测提高信噪比
兼容瞬态脉冲延迟模块

快速、灵活，易用

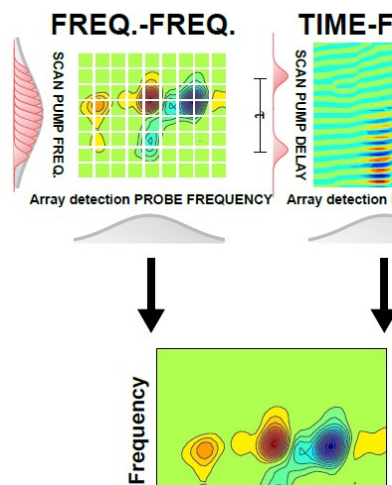
脉冲整形模块使得光谱仪适用性更强。

根据需要可按时间或频率扫描获取二维谱图：

时域采集可提高时间和光谱分辨率
频域采集可提高信噪比

结合 2DArray，可通过软件在不同的采集模式下切换。

小于 1s 获取 2D IR 谱图



Aunion Tech Co.,Ltd

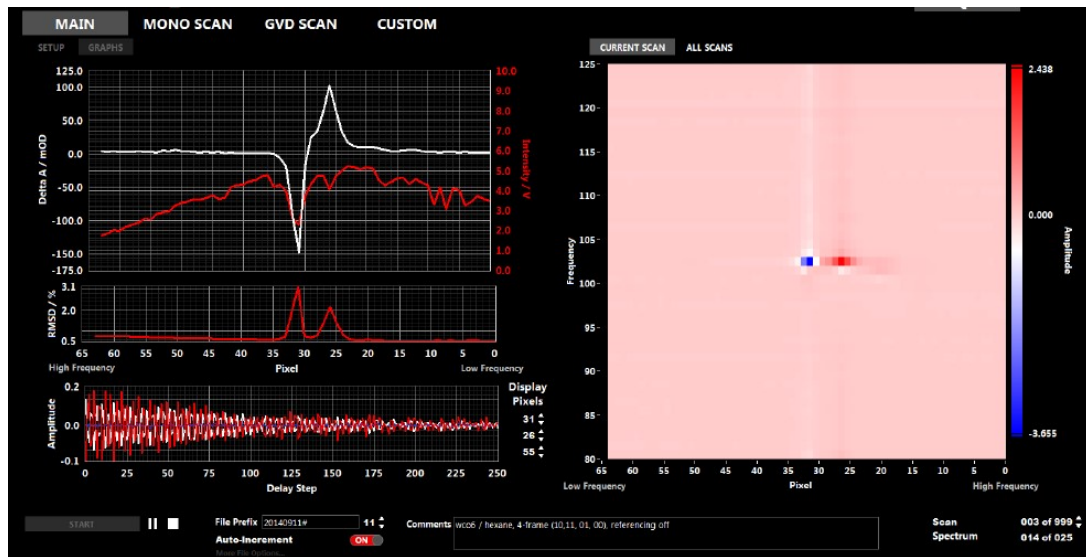
Floor 3, F Building, No. 86 Caobao road, Shanghai 200235 P.R. China

Tel: +86-21-51083793

Fax: +86-21-34241962

E-Mail: info@auniontech.com

Website: www.auniontech.com



通用指标:

重复频率	$\leq 100\text{kHz}$
脉冲能量	$\geq 8\mu\text{J}$
输入偏振	线性, 水平
输入光斑大小 ($1/e^2$)	7mm, 准直
泵浦/探测延迟	$>150\text{ps}$

尺寸:

主机尺寸	18.0×39.0×6.3 in (45.7×99.1×16.1 cm)
含单色仪&探测器	约 49.8×21.4×9.5 in (约 127×54×24 cm)
(其他单色仪和探测器可选配)	

整形器:

标准 AR 镀膜	2.6 - 10um (1000-3850 1/cm)
(其他波长范围可订制)	
光谱窗口 ¹	$>1.5\mu\text{m}$ @ 5.5um
光谱分辨率 ¹	<5 1/cm @5.5um
最大脉冲延迟 ²	$>5\text{ps}$ @5.5um

¹ 指标是基于标准光栅, 输入直径 7mm。其他光栅要求可订制。

² 根据标准光栅的有效单元尺寸计算。

Aunion Tech Co.,Ltd

Floor 3, F Building, No. 86 Caobao road, Shanghai 200235 P.R. China
 Tel: +86-21-51083793 Fax: +86-21-34241962
 E-Mail: info@auniontech.com Website: www.auniontech.com