

## CinSquare CS200 / CS300

- 全自动M<sup>2</sup>测量系统 -

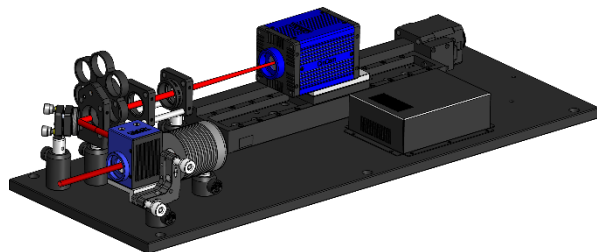
- 产品介绍 -

CinSquare CS200 / CS300系统是由德国Cinogy公司为专业M<sup>2</sup>测量生产的M<sup>2</sup>测量系统。这套系统由聚焦镜、高精度的自动导轨以及CinCam CCD/CMOS/InGaAs相机等组成。为了确保最高的准确性和精确度，全部的测量分析过程由Cinogy公司研发的软件RayCi自动跟踪控制，根据ISO 11146-1/2标准计算焦散曲线不同测量面的光斑尺寸。

通过测量软件RayCi-Pro可以测出M<sup>2</sup>值、K值、束腰大小、束腰位置、发散角以及瑞利长度等。无可比拟的形象化视图模式、大量的分析功能和先进的运算法则确保了高精度和高准确度的光束质量测量。

对于科研实验应用的光束测量，CINOGY也可以提供开发式设计的CinSquare测量系统，用户可以根据不同的测量需求，更换里面的衰减装置、透镜和相机等。

### Open Design CinSquare System



德国CINOGY中国独家代理商：上海昊量光电设备有限公司

地址：上海市徐汇区漕宝路86号光大会展中心F座3楼

电话：021-51083793

传真：021-34241962-8009

邮箱：info@auniontech.com

网站：www.auniontech.com

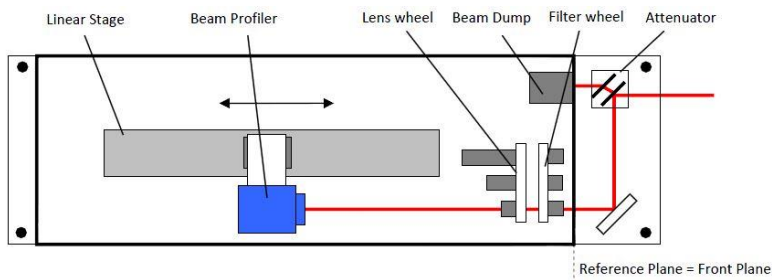
AUNION TECH  
昊量光电



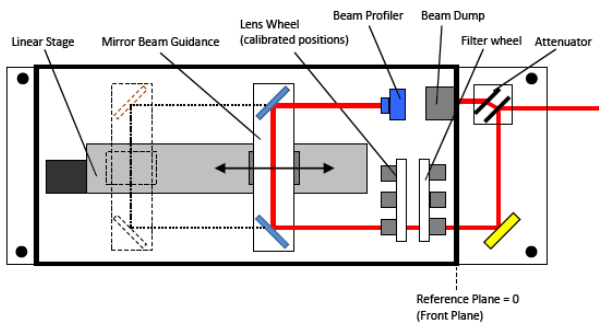
# CinSquare CS200 / CS300

- 全自动M<sup>2</sup>测量系统 -

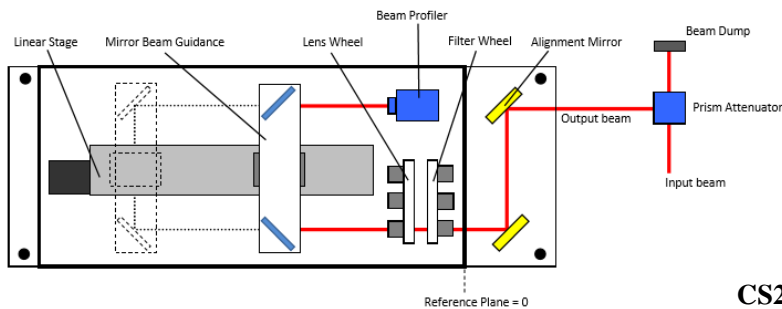
- 原理图 -



CS300-HP原理图



CS200-FB-HP原理图



CS200-FB-LP + PA原理图

德国CINOGY中国独家代理商：上海昊量光电设备有限公司

地址：上海市徐汇区漕宝路86号光大会展中心F座3楼

电话：021-51083793

传真：021-34241962-8009

邮箱：info@auniontech.com

网站：www.auniontech.com



## CinSquare CS200 / CS300

- 全自动M<sup>2</sup>测量系统 -

- 技术规格 -

### 基本指标:

波长范围:	250~950nm@CCD / 350~1320nm@CMOS / 900~1700nm@InGaAs
入射孔径:	25mm
Max. 光斑大小:	0.5~10mm (Other on request)
M <sup>2</sup> 测量精度:	2-3% typical
M <sup>2</sup> 测量稳定性:	< 2%
M <sup>2</sup> 测量范围:	1~10 (如需要测量更大的值可加长导轨)
最小可测量的光束发散角:	< 0.1mrad
激光器模式:	兼容连续和脉冲激光器
测量时间:	20s~40s (快速测量) / 2-3min (高精度完整测量)

### 基本的M<sup>2</sup>系统:

光束准直:	2pc 准直平面镜
功率调节:	OD1.0, OD2.0, OD3.0, OD4.0, OD5.0
聚焦透镜:	6x 透镜旋转轮 (带有不同焦距的聚焦透镜)
自动导轨滑动长度:	300mm@CS300 / 200mm (400mm)@CS200; 分辨率: < 20um; 包过控制器
软件:	RayCi-Pro
附件:	电源; 连接线; 操作手册; 封装箱
尺寸:	~ 192mm x 220mm x 560mm@CS200 / 745mm@CS300

德国CINOGY中国独家代理商: 上海昊量光电设备有限公司

地址: 上海市徐汇区漕宝路86号光大会展中心F座3楼

电话: 021-51083793

传真: 021-34241962-8009

邮箱: info@auniontech.com

网站: www.auniontech.com



## CinSquare CS200 / CS300

- 全自动M<sup>2</sup>测量系统 -

- 损失阈值 -

型号:	CS200-FB-LP / CS300-LP	
Max平均功率:	50mW	
Max能量 (CW):	5W/cm <sup>2</sup>	
Max能量 (pulsed):	50uJ	
Max峰值能量 (pulsed):	5mJ/cm <sup>2</sup> (@532nm, 1kHz, ns)	
型号:	CS200-FB-HP	CS300-HP
Max平均功率:	20W	50W
Max能量 (cw):	2KW/cm <sup>2</sup>	5KW/cm <sup>2</sup>
Max能量 (pulsed):	20mJ	50mJ
Max峰值能量 (pulsed):	2J/cm <sup>2</sup> (@1064nm, 1KHz, ns)	10J/cm <sup>2</sup> (@1064nm, 1kHz, ns)
可选配的衰减器 (PA):		
	PA-12-2x-200棱镜衰减器	PA-12-2x-500棱镜衰减器
Max平均功率:	200W	500W
Max能量 (cw):	20kW/cm <sup>2</sup>	100MW/cm <sup>2</sup>
Max能量 (pulsed):	2GW/cm <sup>2</sup> / 30J/cm <sup>2</sup> @15ns, 1Hz	2GW/cm <sup>2</sup>
高功率的棱镜衰减器		
Max功率:	2kW@2l/min 或者 5kW@5l/min	
冷却方式:	水冷	

德国CINOGY中国独家代理商: 上海昊量光电设备有限公司

地址: 上海市徐汇区漕宝路86号光大会展中心F座3楼

电话: 021-51083793

传真: 021-34241962-8009

邮箱: info@auniontech.com

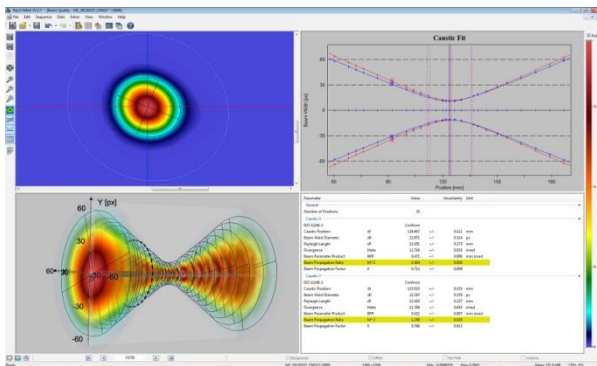
网站: www.auniontech.com

**AUNION TECH**  
昊量光电



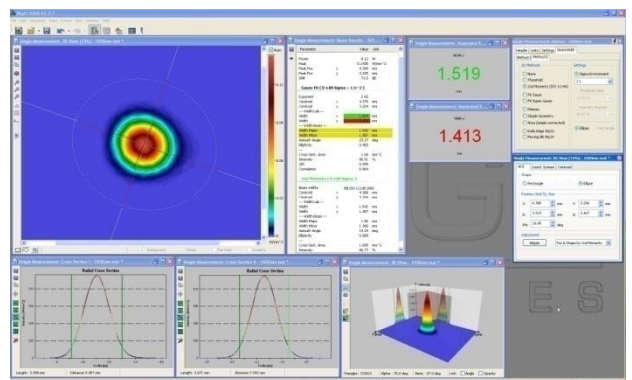
## CinSquare CS200 / CS300

- 全自动M<sup>2</sup>测量系统 -
- 产品特点 -



1. 符合ISO 11146-1/2认证
2. 无需组装的紧凑稳健的测量系统
3. 可装备6片聚焦透镜（测量的M<sup>2</sup>范围大）
4. 可靠的全自动测量
5. 基于相机的系统
6. 2维/3维高斯拟合
7. 测量结果可以PDF格式输出

1. 兼容测量连续和脉冲激光器
2. 测量的光斑尺寸大（可选）：24mm @1/e<sup>2</sup>; 14mm @FWHM
3. 测量精度高：2~3%
4. “CinCal”算法确保高测量准确度
5. 光路调试简单，易操作
6. 测量速度快20~40s（快速测量）
7. 支持二次开发



德国CINOGY中国独家代理商：上海昊量光电设备有限公司

地址：上海市徐汇区漕宝路86号光大会展中心F座3楼

电话：021-51083793

传真：021-34241962-8009

邮箱：info@auniontech.com

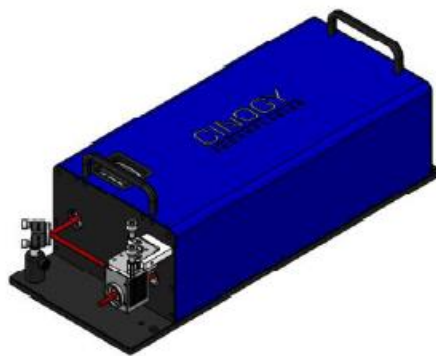
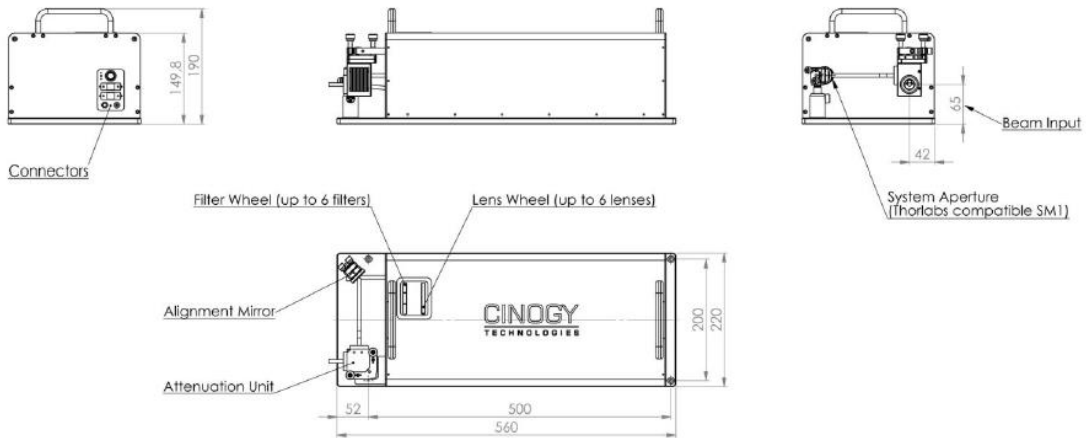
网站：www.auniontech.com



## CinSquare CS200 / CS300

- 全自动M<sup>2</sup>测量系统 -

- 机械尺寸图 -



CS200-FB-HP

德国CINOGY中国独家代理商：上海昊量光电设备有限公司

地址：上海市徐汇区漕宝路86号光大会展中心F座3楼

电话：021-51083793

传真：021-34241962-8009

邮箱：info@auniontech.com

网站：www.auniontech.com

**AUNION TECH**  
昊量光电