

DPM 系列中红外脉冲激光器

DPM系列中红外激光器是新一代的2~3um 半导体泵浦脉冲激光器，输出波长包括 2020nm, 2810nm 与 2940nm,平均功率可达 100W。得益于优秀的光束质量与 3um 波长激光良好的吸水特性，该系列激光器在生物医疗与工业加工方面有着令人惊喜的效果！

与灯泵激光器相比，该激光器具有更低的功耗、更小巧的制冷系统。我们运用高可靠性的激光二极管与坚固的结构设计，实现了产品的免维护与7天24小时连续运转。

产品特点：高功率输出；泵浦效率高；发热量低；免维护；
高可靠性；长寿命；结构紧凑

应用综述：

● **医疗应用：**该系列激光器可对人体**软组织**实施微创手术。与传统的CO2激光与灯泵Er:YAG激光相比，该激光器在实现轻微与精确治疗的同时，将热损伤风险降到最低，减少了疼痛与碳化。应用领域包括眼科、皮肤科、美容科与耳鼻喉科等。而在人体**硬组织**治疗方面，该系列激光器由于其在能量、脉宽、重频方面的灵活选择性和优秀的光束质量，该系列激光器在人体硬组织治疗方面也有突出的优势，在实现精确可控的治疗的同时，将对周围组织的热损伤降到最低。应用领域包括牙科、整形外科、碎石手术与耳鼻喉科等。



该激光器优秀的光束质量保证良好的光斑聚焦效果，其脉冲重频可达 2kHz 实现高速加工。多种脉冲能量、脉宽与重频可选，适用各种应用要求。

Aunion Tech Co.,Ltd

Room 904 Building 1 No.1878 West ZhongShan Road ShangHai 200235 P.R.China

Tel: +86-21-51083793

Fax: +86-21-34241962-8009

E-Mail: info@auniontech.com

Website: www.auniontech.com



● **工业应用：**该系列激光器可用于材料加工(钻孔、切割、焊接、熔化、蒸发等)，可加工的材料包括液体、纺织品、纸张、玻璃、塑料、木材、泡沫等。此外，该系列激光器在分析仪器、激光雷达、测距、全息、自由空间通信、热源仿真等方面都有广泛应用。



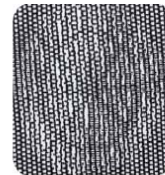
Textile, 10 pulse per pore
mean power 1 W, 800 Hz



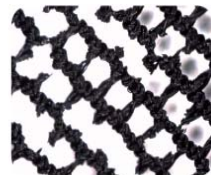
Textile, 25 pulse per pore
mean power 1 W, 800 Hz



Textile, 25 pulse per pore
mean power 1 W, 800 Hz



Textile, 10 pulse per pore
mean power 1 W, 800 Hz



指标参数：

	DPM-2	DPM-25	DPM-50	DPM-25	DPM-100	Q-Switch-5
Wavelength	2940nm	2940 nm	2940nm	2020nm	2020nm	2810 nm
Laser Crystal	Er:YAG	Er:YAG	Er:YAG	Tm:YAG	Tm:YAG	/
Max. Average Output Power	2/1.2 W	25/16 W	50/33 W	25 / 20 W	100 / 80 W	5W
Max. Pulse Energy	20/13 mJ	300/200 mJ	600/400 mJ	250/200 mJ	1000 / 800 mJ	25 mJ
Max.Pulse Repetition Rate	2 kHz	2 kHz	2 kHz	500 Hz	500 Hz	500 Hz
Pulse Duration	40 to 100 us	40 to 1000 us	40 to 1000 us	100 to 500us	100 to 500us	< 100ns
Beam Quality	M ² <5	M ² <25	M ² <50	M ² <20	M ² <40	M ² <15

Aunion Tech Co.,Ltd

Room 904 Building 1 No.1878 West ZhongShan Road ShangHai 200235 P.R.China

Tel: +86-21-51083793

Fax:+86-21-34241962-8009

E-Mail: info@auniontech.com

Website: www.auniontech.com