

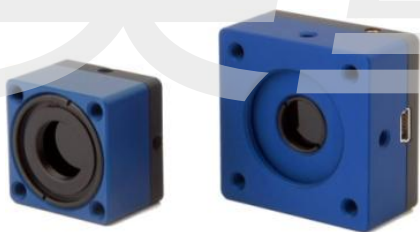


通讯领域专用光束分析仪

低至2万元人民币

为了满足通讯领域中广大客户的需求，并提高客户的工作效率和降低客户的生产成本，德国著名光束分析仪厂商Cinogy公司设计生产了专门用于通讯领域的光束分析仪，主要用于测量850nm，1310nm和1550nm等通讯波长的激光光束的光斑大小、发散角、功率以及指向稳定性等，实时监测光束形状以及变化。

德国Cinogy公司为通讯领域设计生产的光束分析仪主要分为CinAlign光束分析仪和CinFocus光束分析仪两种。CinAlign光束分析仪主要是用于准直的或者较大光斑（一般在53um以上）的激光光束测量，一般用于测量远场的激光光束；CinFocus光束分析仪主要是用于聚焦光斑（最小可达1.1um）的激光光束测量，一般用于测量近场的激光光束。



用于测量准直的或者大光斑的激光光束

- CinAlign -

特性

1. 测量的波长范围：320~1610nm
2. 测量的光斑大小：52um~4mm
3. 实时监控光斑的形状以及变化
4. 高像素、高准确度
5. 测量激光光束的光斑大小、发散角、功率以及指向稳定性等

德国CINOGY中国独家代理商：上海昊量光电设备有限公司

地址：上海市徐汇区漕宝路86号光大会展中心F座905室

电话：021-51083793

传真：021-34241962-8009

邮箱：info@auniontech.com

www.auniontech.com



CinAlign

- 技术指标 -

相机型号	CinCam CMOS-1202	CinCam CMOS-1201-IR
规格	1/1.8"	1/2"
通光孔径	6.8mm x 5.4mm	6.7mm x 5.3mm
分辨率	1280x 1024	1280x 1024
像素大小	5.3um x 5.3um	5.2um x 5.2um
波长范围	320~1350nm	1470~1610nm
位深	8Bit	8Bit
动态范围	>62dB	>61dB
接口	USB2.0	USB2.0
模式	连续和脉冲	连续
尺寸(WxHxL)	40mm x 40mm x 20mm	40mm x 40mm x 20mm

德国CINOGY中国独家代理商：上海昊量光电设备有限公司

地址：上海市徐汇区漕宝路86号光大会展中心F座905室

电话：021-51083793 传真：021-34241962-8009

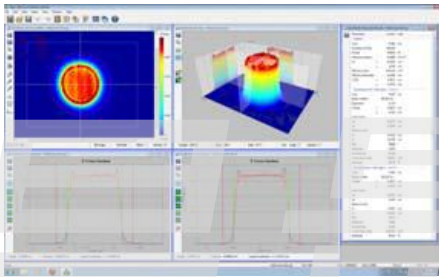
邮箱：info@auniontech.com www.auniontech.com



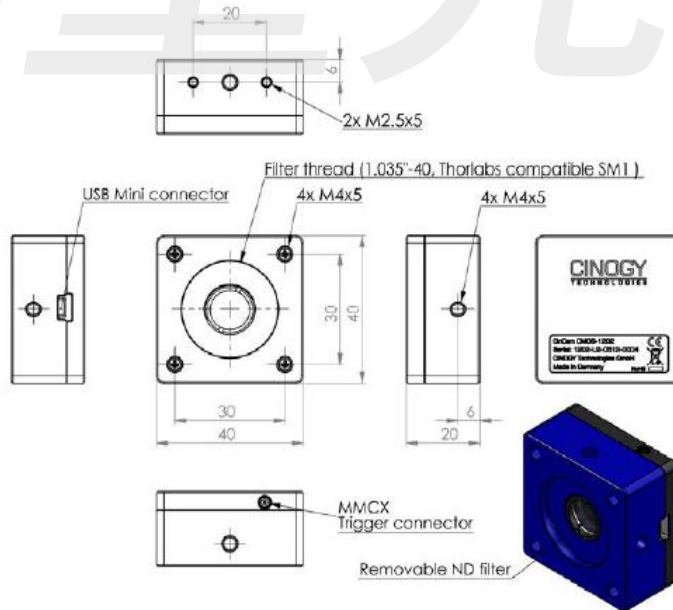
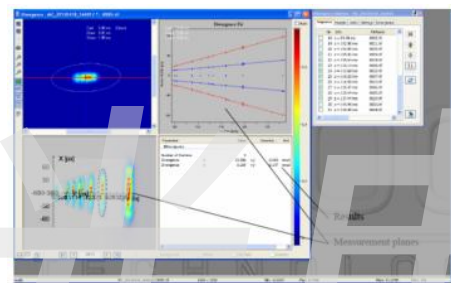
CinAlign

- 主要软件视图 -
- 机械尺寸图 -

光斑大小/功率的测量



发散角的测量



德国CINOGY中国独家代理商：上海昊量光电设备有限公司

地址：上海市徐汇区漕宝路86号光大会展中心F座905室

电话：021-51083793

传真：021-34241962-8009

邮箱：info@auniontech.com

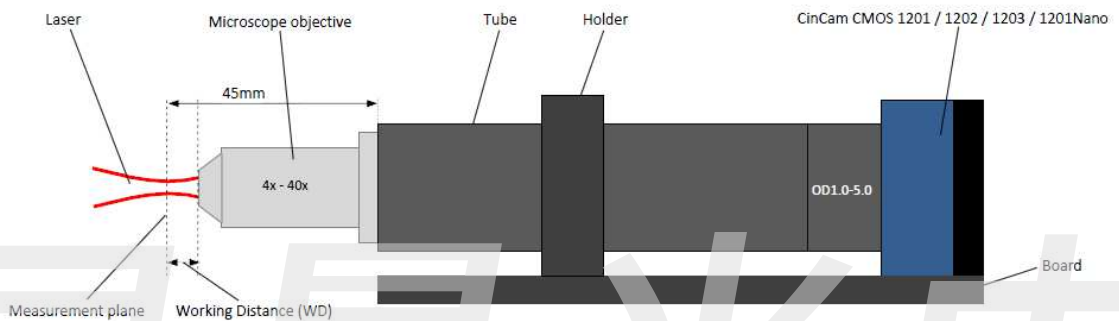
www.auniontech.com



用于测量聚焦的激光光束

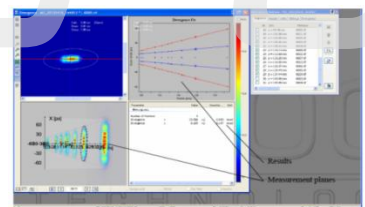
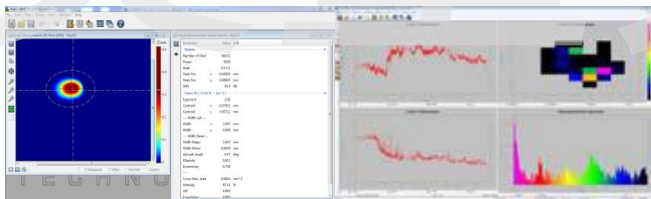
- CinFocus -

- 主要软件视图 -



焦点位置的光斑大小/功率/指向稳定性的测量

发散角的测量



特性

1. 测量的波长范围：320~1610nm
2. 测量的光斑大小：1.1um~4mm
3. 实时监控光斑的形状以及变化
4. 高像素、高准确度
5. 测量聚焦光束的焦点位置的光斑大小、焦距，光束的发散角、功率以及指向稳定性等

德国CINOGY中国独家代理商：上海昊量光电设备有限公司

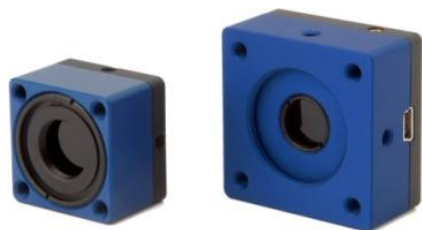
地址：上海市徐汇区漕宝路86号光大会展中心F座905室

电话：021-51083793

传真：021-34241962-8009

邮箱：info@auniontech.com

www.auniontech.com



CinFocus - 技术指标 -

规格	10x System	20x System	40x System
波长范围	320~1350nm, 1470~1610nm		
工作距离(mm)	10	3.3	0.6
焦距(mm)	15.26	8.55	4.39
可替换的衰减片	OD1.0~OD5.0		
光学分辨率(um)	1.5	1.2	1
光斑大小(um):			
CMOS1201	~5.2-267	~2.6-134	~1.3-67
CMOS1202	~5.3-272	~2.6-136	~1.3-68
CMOS1203	~4.5-270	~2.3-135	~1.1-67
视场(um):			
CMOS 1201	666 x 533	333 x 267	167 x 134
CMOS 1202	678 x 543	339 x 272	170 x 136
CMOS 1203	720 x 540	360 x 270	180 x 135
最大输入功率	100mW		

德国CINOGY中国独家代理商：上海昊量光电设备有限公司

地址：上海市徐汇区漕宝路86号光大会展中心F座905室

电话：021-51083793

传真：021-34241962-8009

邮箱：info@auniontech.com

www.auniontech.com



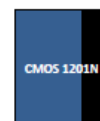
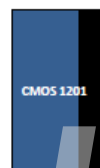
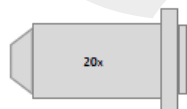
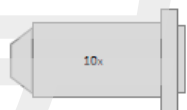
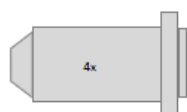
CinFocus - 选项 -

Microscope objective

Basis Mount

ND- Filter

Beam Profiler



德国CINOGY中国独家代理商：上海昊量光电设备有限公司

地址：上海市徐汇区漕宝路86号光大会展中心F座905室

电话：021-51083793

传真：021-34241962-8009

邮箱：info@auniontech.com

www.auniontech.com

