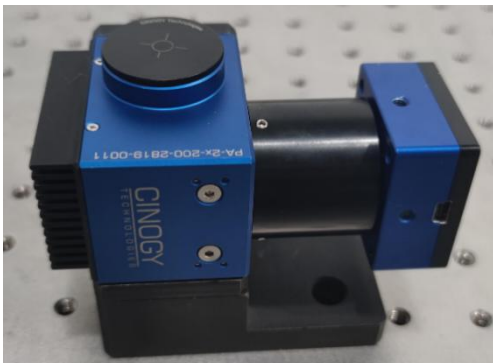


聚焦光束分析仪

CinSpot AUT-1204 系列



产品概述:

聚焦光束分析仪 CinSpot 系列产品来自世界著名的激光光束分析仪生产厂家之一的德国 CINOGY 公司，主要是针对聚焦后的激光光束的测量和分析的测量设备，覆盖 UV-NIR 波段，可测量的最小的焦点光斑尺寸为 3 μ m。主要用于测量焦点光斑尺寸、焦点位置、M²、瑞利长度、激光功率等等。

CinSpot AUT-1204 为一款紧凑型的设计产品，主要由高品质的 CinCam CMOS 系列相机、PA 衰减器及散热系统等模块组成。我们可提供水冷和风冷两种选择，其中水冷版本可承受的最高平均功率为 500W，风冷版本主要针对平均功率 5W 及其以下功率的激光器。

产品特点:

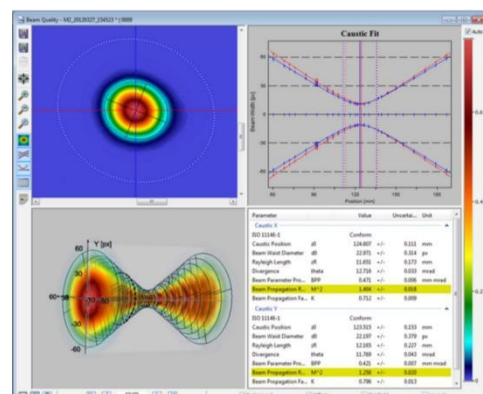
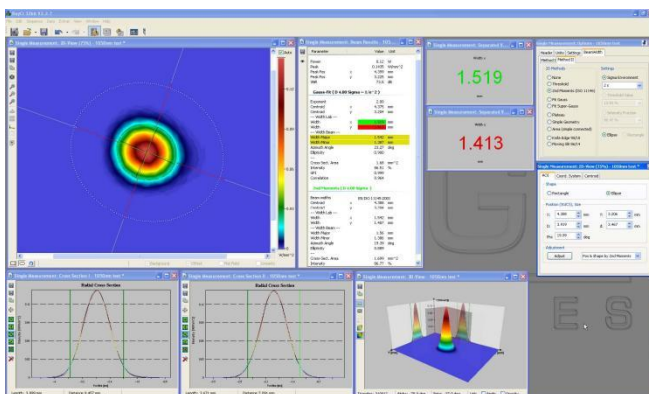
- ▶ 紧凑型设计，体积小，便于携带
- ▶ 集成 CMOS 相机，响应速度快
- ▶ 图形化软件界面，清楚易懂
- ▶ 动态范围 Up to 68dB
- ▶ 实时测量，支持数据保存和导出
- ▶ 即插即用设计，容易维护

基本产品参数:

波长范围	400~1150nm (可选波段见备注)	光斑直径	> 22 μ m
最大可测功率	500W / 200W / 100W / 5W 四种可选	光斑直径测量精度	3~5% typical
分析软件	RayCi-Pro	焦点位置测量精度	50 μ m

可选波段对应的型号: CinSpot AUT-1204-RT: 350~1150nm

CinSpot AUT-1204-OM: 240~1150nm



聚焦光束分析仪 / CinSpot AUT-1204 系列