

# 全自动近场光束分析仪

## AUT-NFBP 系列



### 产品概述:

AUT-NFBP 系列为 CINOQY INSIDE 产品解决方案之一，内置有高性能的 CinCam 系列光斑分析仪相机，以及测量功能和算法非常强大的 RayCi 控制软件，适配有电动导轨，是一款全自动的近场光束分析仪。

AUT-NFBP 系列改善了传统近场光束分析仪在测量短焦场景下，只能应对低功率的特性，即 AUT-NFBP 系列对功率和焦距没有特定要求，在焦距非常短的场景下，也可以测量高功率。

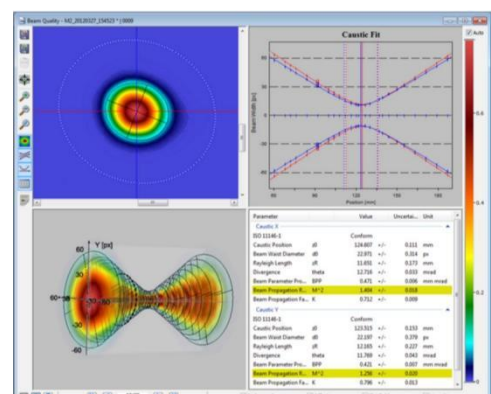
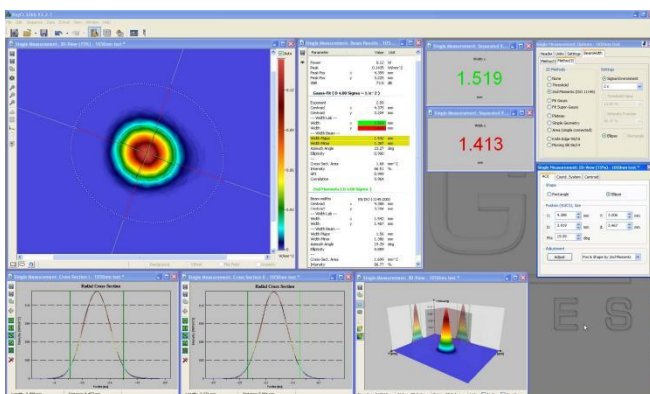
标准的 AUT-NFBP 系列采用的是模块化的设计，可以根据客户的要求提供最具性价比的产品方案。主要用于测量焦点光斑直径、焦点位置、能量分布等等；

### 产品特点:

- ▶ 波长范围覆盖 200nm - 1600nm
- ▶ 测量功率高达 500w
- ▶ 可测光斑直径 Min 1um
- ▶ 对焦距没有要求，兼容高功率短焦距的测量场景
- ▶ CINOQY INSIDE 产品解决方案，保证了超高性能
- ▶ 全自动测量，保证了超高测量精度

### 基本产品参数:

探测器	高性能 CinCam 系列相机	分析软件	RayCi
光谱响应	200nm - 1600nm 范围可选	放大倍率	4x ~100x 可选
可测功率	Max. 500W	接口	USB2.0/USB3.0/GigE
可测光斑直径	Min. 1um	版本	风冷和水冷



AUT-NFBP 系列/全自动近场光束分析仪

CINOQY INSIDE 产品方案