

液态变焦镜头

产品概述



昊量光电推出基于电动可调镜头开发的镜头模块，提供了更优的光学优化和集成的解决方案，简化了视觉系统的设计。

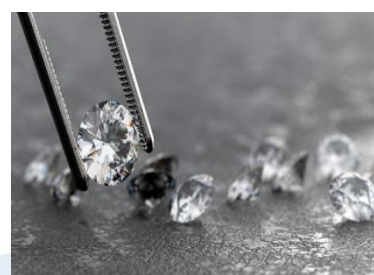
ELM-F 系列由固定焦距透镜组成，专门设计用于在光路中容纳 Optotune 的电动可调透镜。该系列正在不断扩展，目前支持 s-卡口和 c-卡口相机，传感器尺寸为 4/3 英寸，焦距范围为 5 至 300mm。

产品优势

- 经全面验证的集成模块
- 低 F 数，无暗角
- 最紧凑小巧的解决方案

应用

- 条形码阅读器
- 无人驾驶飞机
- 虹膜识别
- 包装分类
- 超市机器人



可用于 s 口相机的 ELM-F 系列的主要规格:

Product * (datasheet)	Focal length (mm)	F #	Pixel size (recommended)	Camera sensor format	Mount	Connector type
ELM-5-5.0-7-S	5 mm	5.0	2.2um	1/2.5"	S-mount	FPC
ELM-8-5.6-9-S	8 mm	5.6	2.4um	1/1.7"	S-mount	FPC
ELM-12-5.6-9-S	12 mm	5.6	2.4 um	1/1.7"	S-mount	FPC
ELM-16-5.6-9-S	16 mm	5.6	2.4 um	1/1.7"	S-mount	FPC
ELM-25-5.6-9-S	25 mm	5.6	2.4 um	1/1.7"	S-mount	FPC

可用于 c 口相机的 ELM-F 系列的主要规格:

Product * (datasheet)	Focal length (mm)	F #	Pixel size (recommended)	Camera sensor format	Mount	Connector type
ELM-6-5.6-9-C	6 mm	5.6	3.5um	1/1.8"	C-mount	Hirose
ELM-8-5.6-11-C	8 mm	5.6	3.5um	2/3"	C-mount	Hirose
ELM-8-4.0-9-C	8 mm	4.0	3.45um	1/1.8"	C-mount	Hirose
ELM-12-5.6-11-C	12 mm	5.6	3.5um	2/3"	C-mount	Hirose
ELM-12-4.0-9-C	12 mm	4.0	3.45um	1/1.8"	C-mount	Hirose
ELM-12-2.8-18-C	12 mm	2.8	2.4um	1.1"	C-mount	Hirose
ELM-16-5.6-11-C	16 mm	5.6	3.5um	2/3"	C-mount	Hirose
ELM-25-5.6-11-C	25 mm	5.6	3.5um	2/3"	C-mount	Hirose
ELM-25-2.8-18-C	25 mm	2.8	2.4um	1.1"	C-mount	Hirose
ELM-35-6.4-11-C	35 mm	6.4	3.45um	2/3"	C-mount	Hirose
ELM-35-5.6-14-C	35 mm	5.6	3.0um	2/3"	C-mount	Hirose
ELM-35-5.6-16-C	35 mm	5.6	3.0um	1"	C-mount	Hirose
ELM-50-8.0-11-C	50 mm	8.0	3.45um	2/3"	C-mount	Hirose
ELM-60-4.0-24-C	60 mm	4.0	5.0um	4/3"	C-mount	Hirose
ELM-75-4.0-8-C-NIR	75 mm	4.0	3.45um	1/2"	C-mount	FPC
ELM-75-4.0-16-C	75 mm	4.0	3.45um	1"	C-mount	Hirose
ELM-80-4.0-24-C	80 mm	4.0	5.0um	4/3"	C-mount	Hirose
ELM-150-7.5-11-C	150 mm	7.5	5.0um	2/3"	C-mount	Hirose
ELM-300-10.0-11-C	300 mm	10.0	8.0um	2/3"	C-mount	Hirose